

# Wolf trail

<http://laponie-finlande-wolftrail.com/raid-chien-de-traineau/>

## Raid, chiens de traîneau, en Laponie



Raid, de 10 km à 40 km par jour (selon enneigement, circuit et température) : Nous vous proposons des raids d'une durée de 2, 3 ou 4 jours en petit groupe, de 4 personnes maximum ; vous conduirez votre propre traîneau, tiré par 3 à 6 chiens nordiques ; les nuitées se font en hôtel (hôtel Auttin kyläkartano), kota (abris traditionnelle en bois, fermé, généralement avec un poêle à bois), Laavu (abris en bois, ouvert sur un côté, chauffée sur le devant) mökki (petit chalet en bois généralement en bordure de lac, sans eau ni électricité mais avec un sauna), ou tente safari, chauffée (selon température et itinéraire choisit) ; Nous fournissons les sacs de couchage et chaussures grand froid. Les départs à traîneau se font le matin entre 10.30 et 11.00.

Tous les raids sont guidés par un musher Français. Les raids sont accessibles à tous mais nécessitent tout de même une bonne condition physique.



## Séjour 4 jours, 2 jours de raid



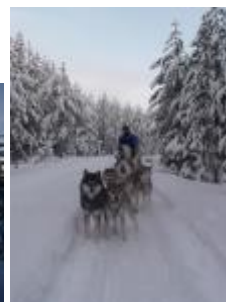
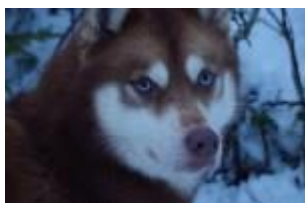
Déroulement du séjour 4 jours, 2 jours de raid :

- **Jour 1** : Bienvenue en Laponie. Après un transfert en voiture depuis l'aéroport de Rovaniemi, vous serez installé à l'hôtel "Autti kyläkartano".
  - **Jour 2** : chien de traîneau avec pique-nique, dîner et nuit en kota, laavu, mökki ou tente. Après un court briefing, vous conduirez votre propre traîneau composé de 3 à 5 chiens nordique, pour une randonnée de 10 à 40 km (selon enneigement, température...) à travers lacs et forêts et une nuit au milieu des bois ou en bordure de lac. Vous apprendrez à mettre et enlever les harnais de votre équipage, à les placer sur la ligne de stake out (ligne d'attache lors de nuitées à l'extérieur) couper les plaques de viandes à la hache, et à les nourrir. Vous couperez du bois de chauffage, irez chercher de l'eau au lac ou à la rivière...
  - **Jour 3** : chien de traîneau avec pique-nique, retour sur Autti et nuit à l'hôtel. Après le petit déjeuner, vous "habillerez" vos chiens (harnais) et les mettrez en ligne sur les traîneaux, pour le départ. C'est reparti pour une randonnée de 10 à 40 km, retour sur le camp de base. Les chiens sont remerciés et regagnent leur habitat. Après avoir déjeuné, les chiens devront être nourrit. Diner et nuit à l'hôtel.
  - **Jour 4** : Petit déjeuner, départ des participants, transfert sur l'aéroport de Rovaniemi.
- 
- **Tarif du raid 4 jours, 2 jours de raid ; nuit 1 et 3 à l'hôtel "Auttin kyläkartano", pension complète ; TVA incluse :**

**Tarif adulte, A partir de : 690 euros.**

**Le Tarif comprend** : La pension complète, l'activité "chien de traîneau" ; les nuitées ; la prise en charge à Rovaniemi, le prêt de chaussures et sacs de couchage. Le tarif ne comprend pas : les vols aller et retours.

## Séjour 5 jours, 3 jours de raid :



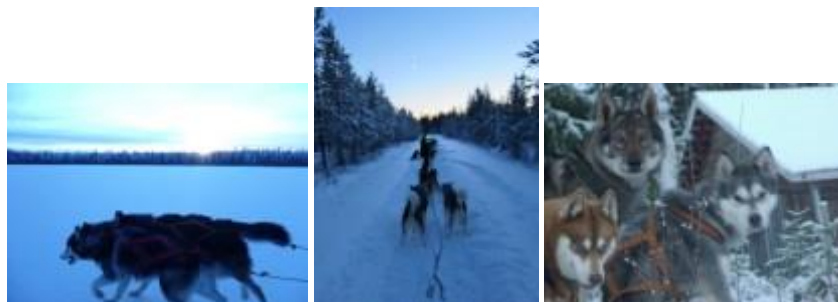
Déroulement du séjour 5 jours, 3 jours de raid :

- **Jour 1** : Bienvenue en Laponie. Après un transfert en voiture depuis l'aéroport de Rovaniemi, vous serez installé à l'hôtel "Autti kyläkartano".
  - **Jour 2** : chien de traîneau avec pique-nique, retour sur Autti et nuit à l'hôtel. Après un court briefing, vous conduirez votre propre traîneau composé de 3 à 5 chiens nordique, pour une randonnée de 10 à 40 km (selon enneigement, température...) à travers lacs et forêts et une nuit au milieu des bois ou en bordure de lac, pour une randonnée de 10 à 40 km, retour sur le camp de base. Les chiens regagnent leurs habitats. Après avoir déjeuné (pique-nique), les chiens devront être nourris. Vous dînez et dormirez à l'hôtel.
  - **Jour 3** : chien de traîneau avec pique-nique, dîner et nuit en kota, laavu, mökki ou tente. Après un court briefing, vous conduirez votre propre traîneau composé de 3 à 5 chiens nordique, pour une randonnée de 10 à 40 km (selon enneigement, température...) à travers lacs et forêts et une première nuit au milieu des bois ou en bordure de lac. Vous apprendrez à mettre et enlever les harnais de votre équipage, à les placer sur la ligne de stake out (ligne d'attache lors de nuitées à l'extérieur) couper les plaques de viandes à la hache, et à les nourrir. Vous couperez du bois de chauffage, irez chercher de l'eau au lac ou à la rivière...
  - **Jour 4** : chien de traîneau avec pique-nique, retour sur Autti et nuit à l'hôtel. Après le petit déjeuner, vous "habillerez" vos chiens (harnais) et les mettrez en ligne sur les traîneaux, pour le départ. C'est reparti pour une randonnée de 10 à 40 km, retour sur le camp de base. Les chiens sont remerciés et regagnent leurs habitats. Après avoir déjeuné, les chiens devront être nourris. Dîner et nuit à l'hôtel.
  - **Jour 5** : Petit déjeuner, départ des participants ; transfert sur l'aéroport de Rovaniemi.
- 
- **Tarif du raid 5 jours, 3 jours de raid ; nuit 1, 2 et 4 à l'hôtel "Auttin kyläkartano", pension complète ; TVA incluse :**

**Tarif adulte, A partir de : 990 euros.**

**Le Tarif comprend** : La pension complète, l'activité "chien de traîneau" ; les nuitées ; la prise en charge à Rovaniemi, le prêt de chaussures et sacs de couchage. Le tarif ne comprend pas : les vols aller et retours.

## Séjour 6 jours, 4 jours de raid :



Déroulement du séjour 6 jours, 4 jours de raid :

- **Jour 1** : Bienvenue en Laponie. Après un transfert en voiture depuis l'aéroport de Rovaniemi, vous serez installé à l'hôtel "Autti kyläkartano".
  - **Jour 2** : chien de traîneau avec pique-nique, dîner et nuit en kota, laavu, mökki ou tente. Après un court briefing, vous conduirez votre propre traîneau composé de 3 à 5 chiens nordique, pour une randonnée de 10 à 40 km (selon enneigement, température...) à travers lacs et forêts et une première nuit au milieu des bois ou en bordure de lac. Vous apprendrez à mettre et enlever les harnais de votre équipage, à les placer sur la ligne de stake out (ligne d'attache lors de nuitées à l'extérieur) couper les plaques de viandes à la hache, et à les nourrir. Vous couperez du bois de chauffage, irez chercher de l'eau au lac ou à la rivière...
  - **Jour 3** : chien de traîneau avec pique-nique, retour sur Autti et nuit à l'hôtel . Après le petit déjeuner, vous "habillerez" vos chiens (harnais) et les mettrez en ligne sur les traîneaux, pour le départ. C'est reparti pour une randonnée de 10 à 40 km, retour sur le camp de base. Les chiens regagnent leurs habitats. Après avoir déjeuné, les chiens devront être nourrit. Dîner et nuit à l'hôtel.
  - **Jour 4** : chien de traîneau avec pique-nique, dîner et nuit en kota, laavu, mökki ou tente. Après le petit déjeuner, vous "habillerez" vos chiens (harnais) et les mettrez en ligne sur les traîneaux, pour le départ. C'est reparti pour une randonnée de 10 à 40 km et une seconde nuit dans les bois. Dîner et nuit.
  - **Jour 5** : chien de traîneau avec pique-nique, retour sur Autti et nuit à l'hôtel. Après le petit déjeuner, vous "habillerez" vos chiens (harnais) et les mettrez en ligne sur les traîneaux, pour le départ. C'est reparti pour une randonnée de 10 à 40 km, retour sur le camp de base. Les chiens sont remerciés et regagnent leurs habitats. Après avoir déjeuné, les chiens devront être nourrit. Vous dînez à notre table et serez raccompagné à l'hôtel.
  - **Jour 6** : Petit déjeuner, départ des participants ; transfert sur l'aéroport de Rovaniemi.
- 
- **Tarif du raid 6 jours, 4 jours de raid ; nuit 1, 3 et 5 à l'hôtel "Auttin kyläkartano", pension complète ; TVA incluse :**

**Tarif adulte, A partir de : 1290 euros.**

**Le Tarif comprend** : La pension complète, l'activité "chien de traîneau" ; les nuitées ; la prise en charge à Rovaniemi, le prêt de chaussures et sacs de couchage. Le tarif ne comprend pas : les vols aller et retours.

# **Modalités pour votre séjour en Laponie :**

## **Vous pouvez nous contacter par e-mail : [info@laponie-finlande-wolftrail.com](mailto:info@laponie-finlande-wolftrail.com)**

Afin que nous puissions répondre à vos attentes, n'oubliez pas de nous indiquer :

- Le nombre de personnes
- La période désirée
- Le type de séjour
- Vos attentes et vos questions

## **Les modalités des séjours :**

### **Qui sommes nous?**

Entreprise "Wolf trail" établie en Finlande, qui a pour but de vous faire découvrir La Laponie Finlandaise, les plaisirs de l'attelage et des chiens de traîneaux.

Nous sommes assuré en responsabilité civile par la compagnie "If assurance".

### **Les séjours comprennent :**

#### **Les séjours hiver :**

- hotel "Wanha Autti" : La pension complète\* (hors journée libre), l'accès au sauna.
- hotel "Auttin kyläkartano" : La pension complète\* (hors journée libre),
- \*Le jour du départ, si vous devez partir avant 8.00 du matin, le petit déjeuner ne pourra pas vous être servi ; Le jour d'arriver, si vous arriver après 21.00, le dîner ne vous sera pas servi.
- Toutes les activités décrites dans les séjours, les transferts aller et retour depuis l'aéroport de Rovaniemi ; le prêt de chaussure grand froid ; la mise à disposition de raquette à neige et canne à pêche, si disponibilité.

#### **Les séjours été :**

- hotel "Auttin kyläkartano" : La pension complète\*.

\*Le jour du départ, si vous devez partir avant 8.00 du matin, le petit déjeuner ne pourra pas vous être servi ; Le jour d'arriver, si vous arriver après 21.00, le dîner ne vous sera pas servi.

Toutes les activités décrites dans les séjours, les transferts aller et retour depuis l'aéroport de Rovaniemi ; le prêt de sac de couchage.

#### **Les raids :**

- hotel "Auttin kyläkartano" : La pension complète\*.

\*Le jour du départ, si vous devez partir avant 8.00 du matin, le petit déjeuner ne pourra pas vous être servis ; Le jour d'arriver, si vous arriver après 21.00, le dîner ne vous sera pas servi.

Toutes les activités décrites dans les séjours, les transferts aller et retour depuis l'aéroport de Rovaniemi ; le prêt de chaussure grand froid et sacs de couchage ; la mise à disposition de raquette à neige et canne à pêche, si disponibilité.

***Les activités des séjours hiver, été ou raids, pourront être annulées en cas d'intempérie, par exemple : tempête, manque de neige, temps trop froid, trop chaud, accident, équipement non conforme à la sécurité ... Dans ce cas, nous vous proposons une activité alternative, adapté au climat ou manque de neige...***

## **Les séjours ne comprennent pas :**

Les Vols aller et retour.

## **Modalités de réservation :**

Pour toute réservation, nous demandons un acompte de 50 % minimum, versé par virement bancaire.

## **Modalités de paiement :**

Le solde devra être versé au plus tard, deux semaines avant le début de votre séjour, par virement bancaire, également.

La dernière mensualité devra obligatoirement être versée avant le début du séjour.

## **En cas d'annulation :**

En cas d'annulation de votre part, nous gardons 50 % du tarif du séjour que vous aviez réservé et vous restituons le reste de la somme par virement.

En cas d'annulation, le séjour peut être reporté à une date ultérieure (de la même année) sans frais.